

# В политехе поселились японские роботы

Кафедре кибернетики машиностроительного факультета Ярославского технического университета неслыханно повезло. Крупнейшая японская компания совершенно безвозмездно помогает создать здесь лабораторию, предоставляя оборудование, материалы и техническую поддержку. Это подарок на сумму около двух миллионов рублей.

А началось сотрудничество около года назад, когда выпускник политеха Евгений Блинов приехал в Москву на выставку «Передовые технологии автоматизации».

— Там познакомился с региональ-

ным менеджером отдела торговли и развития по Восточной Европе, — вспоминает Евгений, — той самой японской компании Йоргом Левицким. Рассказал ему о перспективах Ярославского региона и о проблемах образования, связанных с нехваткой современных технологий в нашем университете, и Йорг предложил сотрудничество. Руководство вуза пошло нам навстречу, активно включилось в процесс, в кратчайшие сроки был выделен, отремонтирован и оборудован специальный класс. Лаборатории передали самое современное оборудование, с которым сегодня работают во всём мире.

— Это первый в России случай, когда компания такого уровня бесплатно оборудует лабораторию подобного масштаба, — говорит Василий Васильевич Кирик, доцент кафедры кибернетики. — Наши студенты получают хорошую базу знаний и выйдут из этих стен специа-

листами, которые смогут работать на любой технике в любой стране. Это подтверждает тот факт, что все бывшие студенты, активно участвовавшие в становлении учебного класса, устроились на высокооплачиваемую работу по специальности, а количество желающих продолжить образование в аспирантуре утроилось.

В новой лаборатории можно изучить то, чего на сегодняшний день нет ни в одном вузе России. К сожалению, расписание такое плотное, что на освоение всех технологий в рамках учебного курса времени катастрофически не хватает, потому не простаивает подаренное оборудование и после занятий.

На базе лаборатории уже разрабатывается ряд дипломных проектов, причём не теоретического, а прикладного характера, которые даже на стадии разработки вызывают интерес промышленных предприятий региона.

**Надежда ШЕСТЕРИНА.**

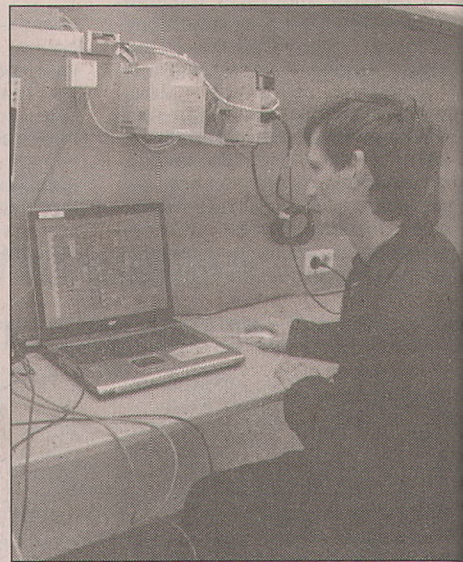


Фото Анны СОЛОВЬЕВОЙ.