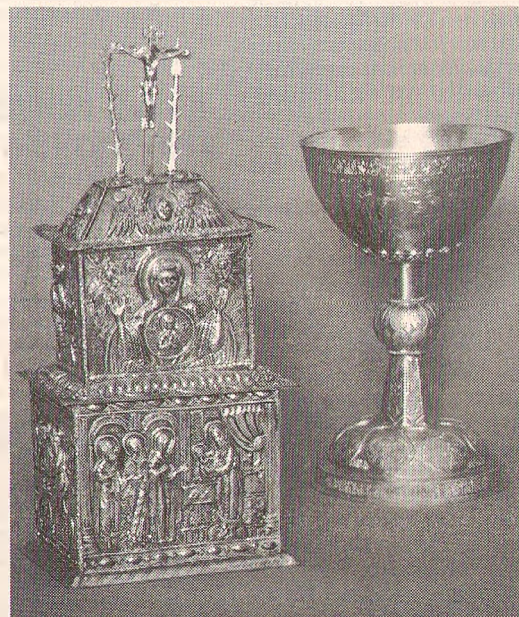


# СЕРЕБРЯНЫЙ ПУТЬ

*Вновь сотрудники музея-заповедника собирают ярославское серебро в дальнюю дорогу. На этот раз путь лежит в Японию, на выставку в Метрополитен-Арт – крупнейшем музее Токио. В масштабных*

*российско-японских выставочных проектах участвуют лучшие коллекции из хранилищ Москвы и Санкт-Петербурга. Из провинциальных музеев представлены будут только ярославский и костромской. Реставрационный совет музея-заповедника решает, что можно отправить на международную выставку, чтобы достойно на ней выглядеть и не нанести вред уникальным памятникам прошлого. Японская сторона, отбирающая предметы для своей выставки, руководствуется прежде всего музейной ценностью вещей. Из предложенных ярославцами они отклонили лишь одну, даже в музеях Москвы и Петербурга была произведена более строгая селекция. Выставка в Токио проводится под патронажем Министерства культуры. Участие в государственных проектах наиболее приемлемо для музея – гарантируется полная сохранность экспонатов. Хотя проект и некоммерческий, но вознаграждение музей получит. Деньги пойдут на развитие экспозиции «Сокровища ярославских ризниц», о создании которой давно мечтают наши музейщики.*



**Марина ШИМАНСКАЯ.**  
**Фото Сергея МЕТЕЛИЦЫ.**